

	市町村	区分	指定地番号	指定地名称
1	徳島市	砂防	539	柿谷
2	徳島市	砂防	636	長谷一号支川
3	徳島市	地すべり	265	中津峰
4	徳島市	地すべり	326	山路
5	徳島市	地すべり	368	矢野
6	小松島市	地すべり	138	楢淵
7	小松島市	急傾斜	232	根井
8	佐那河内	地すべり	135	下嵯峨
9	佐那河内	砂防	426	嵯峨谷及び寺谷
10	勝浦町	地すべり	143	坂本
11	勝浦町	地すべり	341	星谷
12	神山町	砂防	44	神通谷川
13	神山町	砂防	970	日浦谷
14	上勝町	地すべり	159	蔭行
15	上勝町	地すべり	164	杉山
16	上勝町	砂防	142	本谷川

▼レイヤ透過率



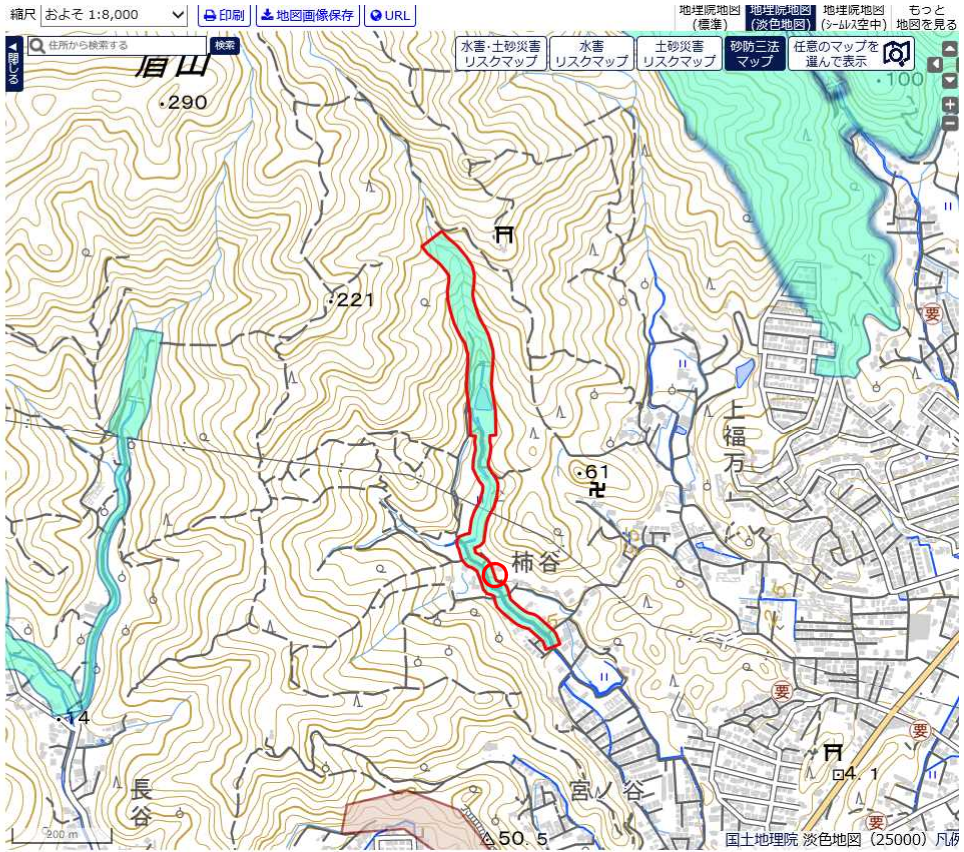
▼情報表示

●選択情報一覧

種別	名称
砂防指定地	柿谷

●選択情報

項目	内容
指定種別	砂防指定地
水溪名	吉野川
幹川名	園瀬川
溪流名	柿谷
市町村名	徳島市
大字	上八万町
小字	柿谷、柿谷山
庁舎名	徳島庁舎
告示年月日	1974/07/04
告示番号	通告951号
特記事項	



▼レイヤ透過率



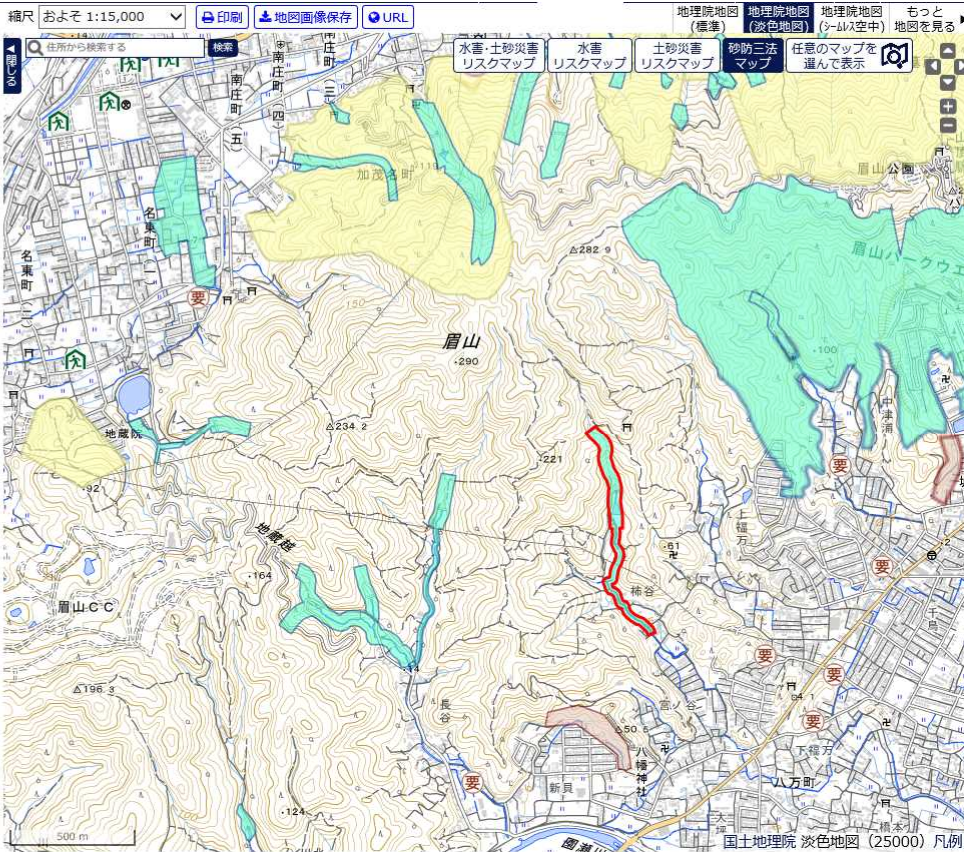
▼情報表示

●選択情報一覧

種別	名称
砂防指定地	柿谷

●選択情報

項目	内容
指定種別	砂防指定地
水溪名	吉野川
幹川名	園瀬川
溪流名	柿谷
市町村名	徳島市
大字	上八万町
小字	柿谷、柿谷山
庁舎名	徳島庁舎
告示年月日	1974/07/04
告示番号	通告951号
特記事項	





▼レイヤ透過率  
40 %

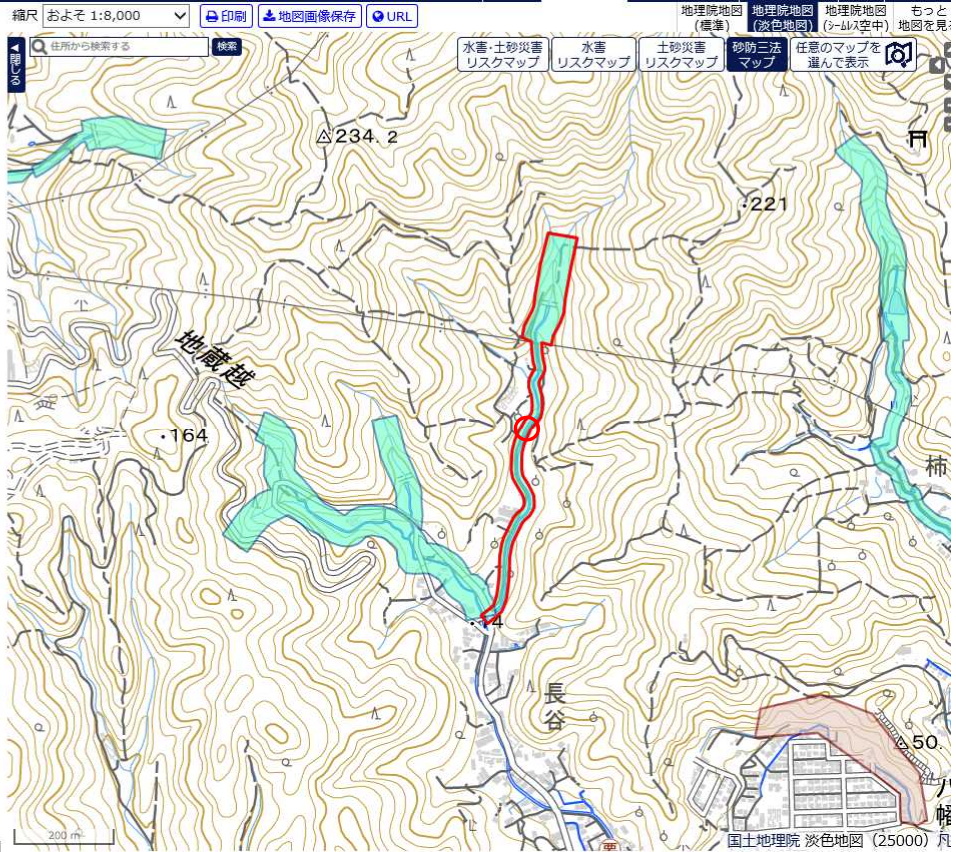
▼情報表示

●選択情報一覧

種別	名称
砂防指定地	長谷一号支川

●選択情報

項目	内容
指定種別	砂防指定地
水溪名	吉野川
幹川名	園瀬川
溪流名	長谷一号支川
市町村名	徳島市
大字	八万町
小字	奥畑、上長谷、東山
庁舎名	徳島庁舎
告示年月日	1978/04/27
告示番号	建告915号
特記事項	



tps://www.sabo.pref.tokushima.lg.jp/map/Top.aspx

▼レイヤ透過率  
40 %

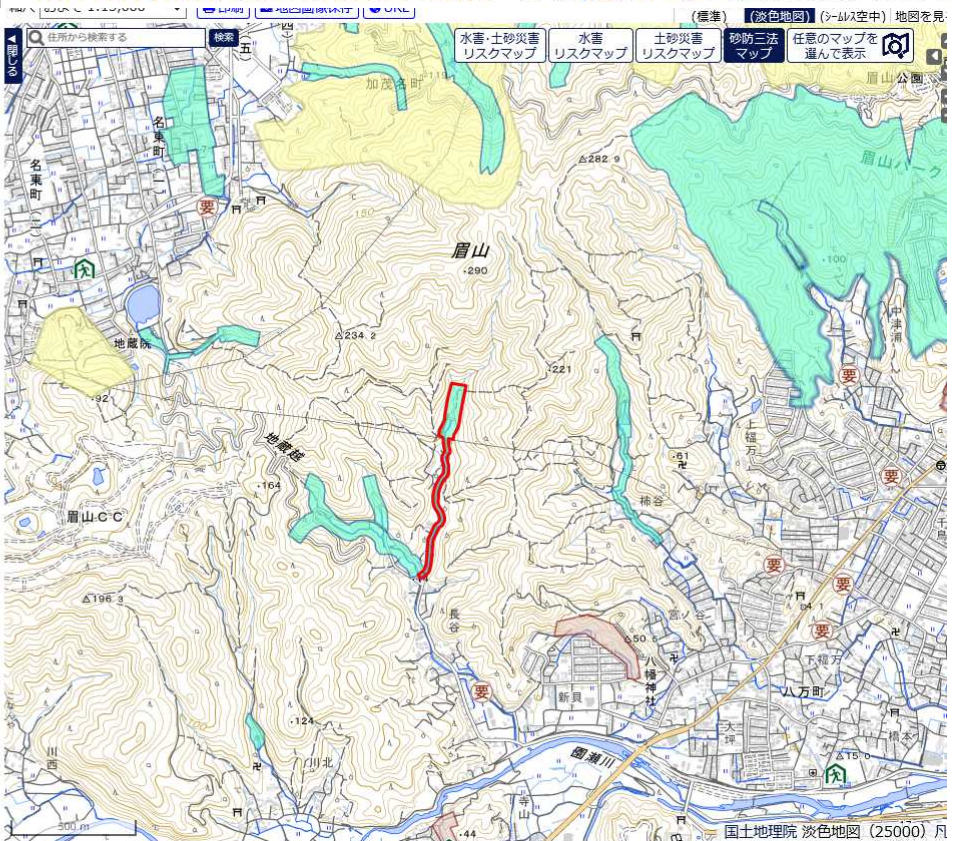
▼情報表示

●選択情報一覧

種別	名称
砂防指定地	長谷一号支川

●選択情報

項目	内容
指定種別	砂防指定地
水溪名	吉野川
幹川名	園瀬川
溪流名	長谷一号支川
市町村名	徳島市
大字	八万町
小字	奥畑、上長谷、東山
庁舎名	徳島庁舎
告示年月日	1978/04/27
告示番号	建告915号
特記事項	



os://www.sabo.pref.tokushima.lg.jp/map/Top.aspx



▼レイヤ透過率

40 %

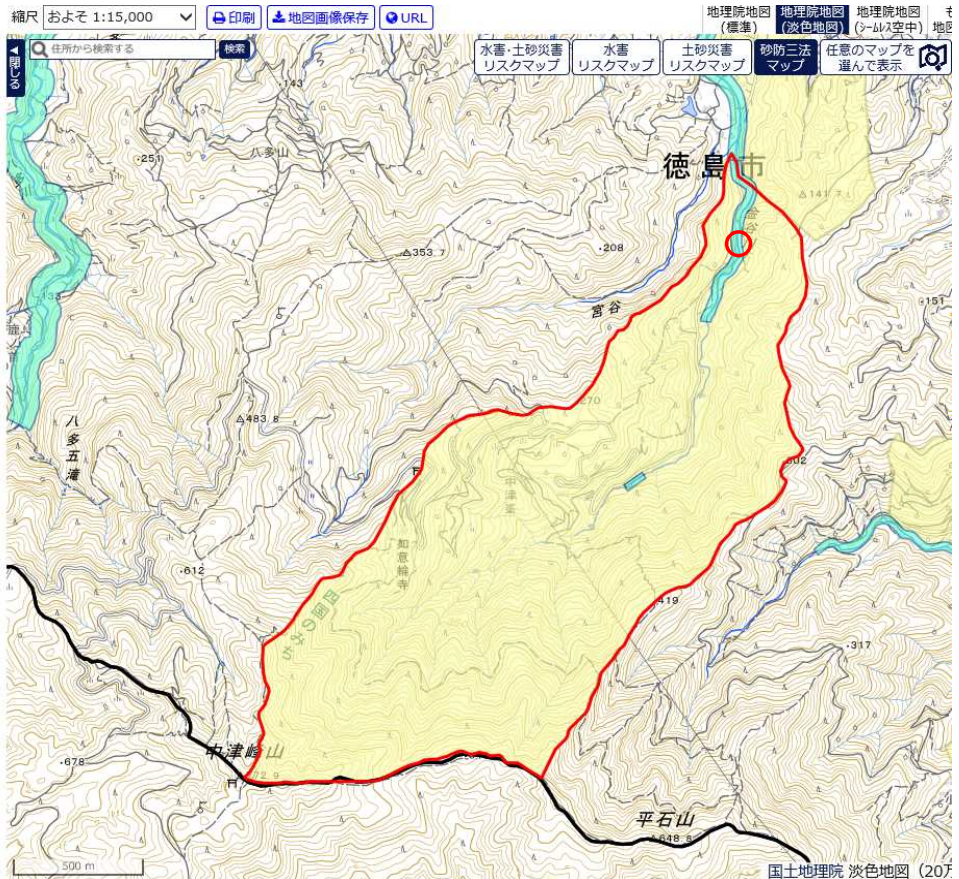
▼情報表示

●選択情報一覧

種別	名称
地すべり防止区域	中津峰

●選択情報

項目	内容
指定種別	地すべり防止区域
区域名	中津峰
市町村名	徳島市
大字	多家良町
小字	中津峰、中津
庁舎名	徳島庁舎
告示年月日	1962/10/17
告示番号	建告2655号
特記事項	



▼レイヤ透過率

40 %

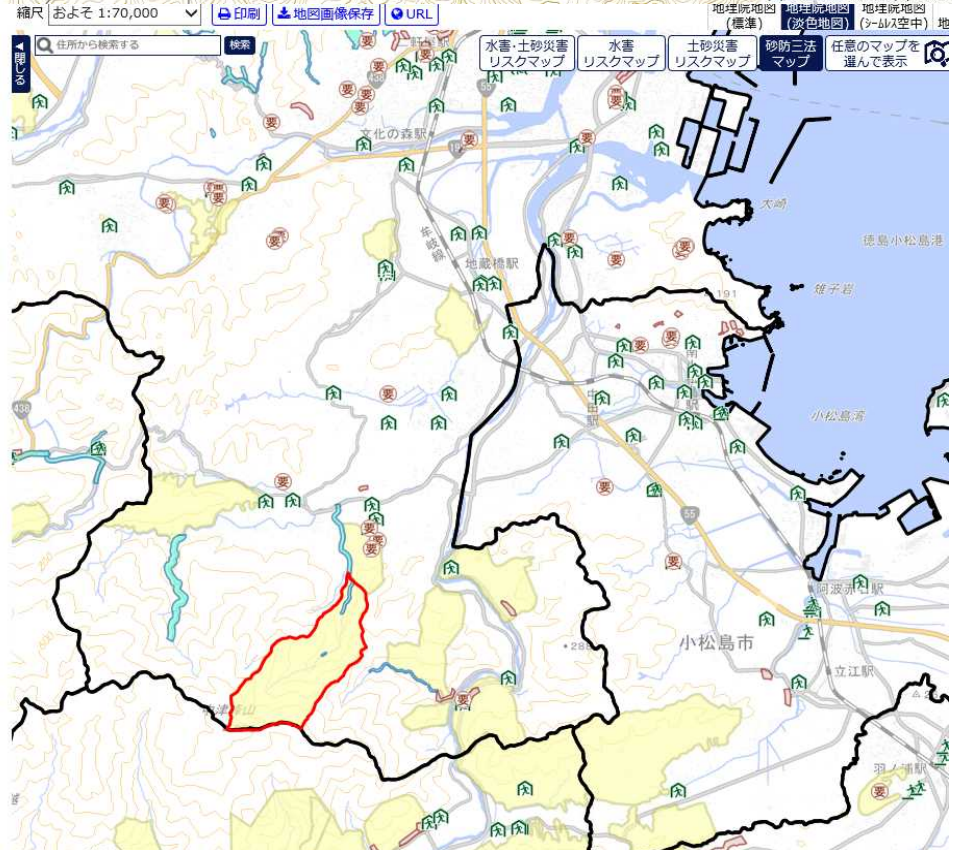
▼情報表示

●選択情報一覧

種別	名称
地すべり防止区域	中津峰

●選択情報

項目	内容
指定種別	地すべり防止区域
区域名	中津峰
市町村名	徳島市
大字	多家良町
小字	中津峰、中津
庁舎名	徳島庁舎
告示年月日	1962/10/17
告示番号	建告2655号
特記事項	





▼レイヤ透過率

40 %

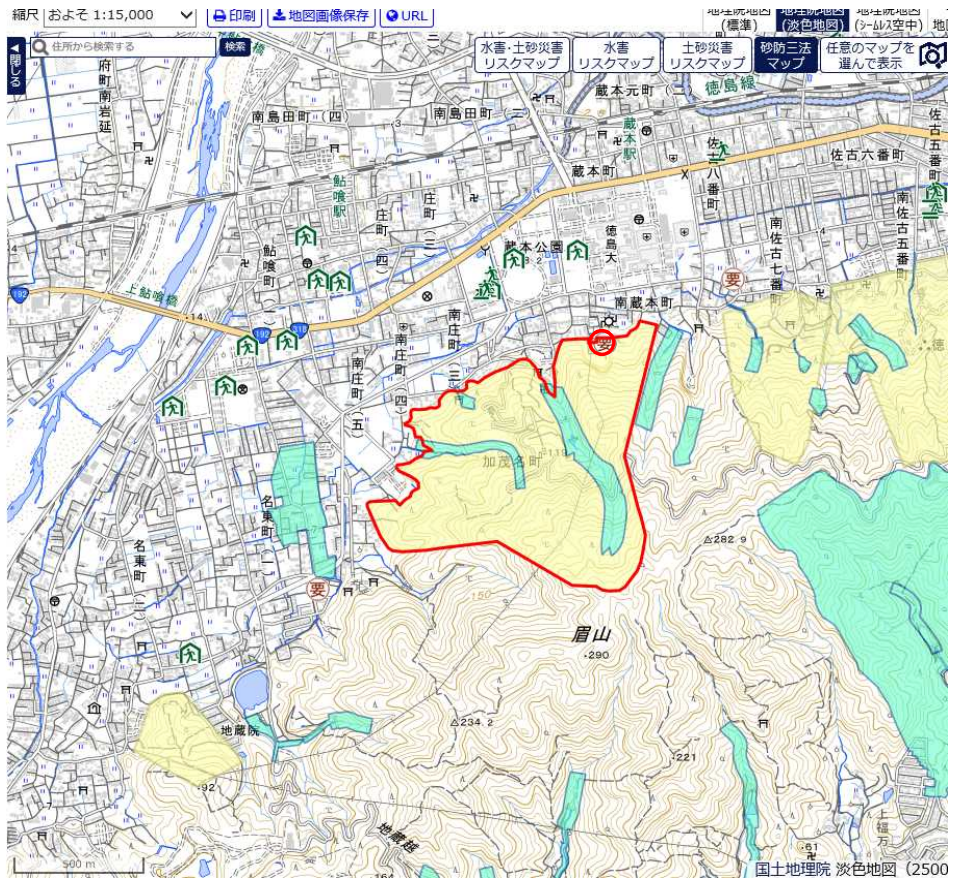
▼情報表示

●選択情報一覧

種別	名称
地すべり防止区域	山路

●選択情報

項目	内容
指定種別	地すべり防止区域
区域名	山路
市町村名	徳島市
大字	加茂名海の宮
小字	
庁舎名	徳島庁舎
告示年月日	1990/03/31
告示番号	建設842号
特記事項	新規指定：1963/2/18 (建設省告示229号)







▼レイヤ透過率



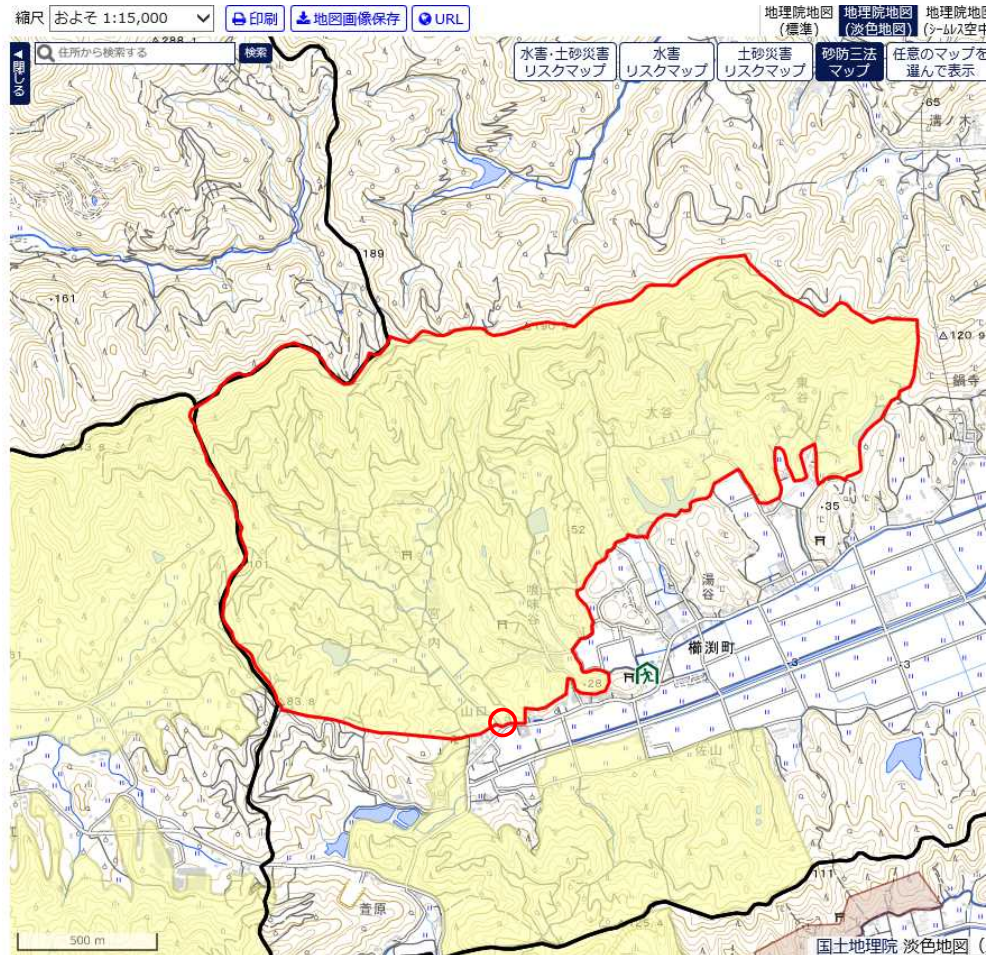
▼情報表示

●選択情報一覧

種別	名称
地すべり防止区域	榑淵

●選択情報

項目	内容
指定種別	地すべり防止区域
区域名	榑淵
市町村名	小松島市
大字	立江町榑淵
小字	東谷、大谷奥、大谷、瑞雲、湯谷、小那知、喰味谷、藪訪、榑松、中田、宮ノ内、二反田
庁舎名	徳島庁舎
告示年月日	1961/08/26
告示番号	建告1887号
特記事項	



▼レイヤ透過率



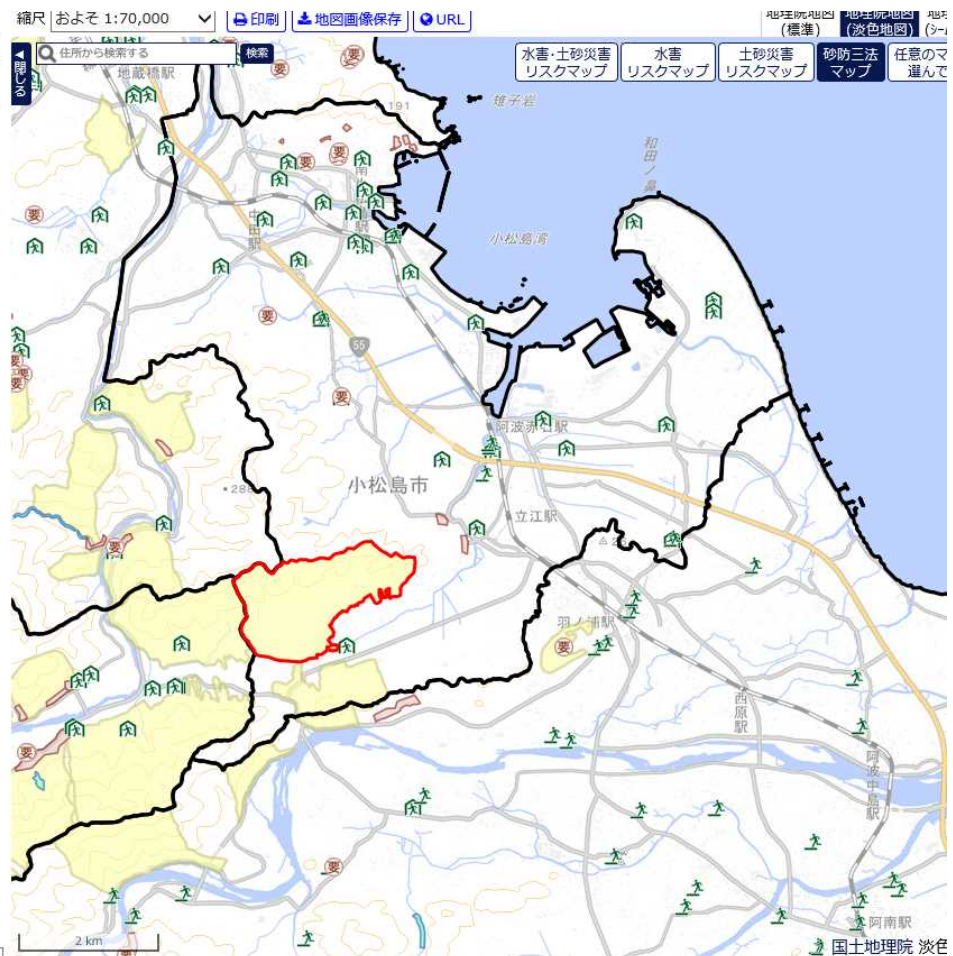
▼情報表示

●選択情報一覧

種別	名称
地すべり防止区域	榑淵

●選択情報

項目	内容
指定種別	地すべり防止区域
区域名	榑淵
市町村名	小松島市
大字	立江町榑淵
小字	東谷、大谷奥、大谷、瑞雲、湯谷、小那知、喰味谷、藪訪、榑松、中田、宮ノ内、二反田
庁舎名	徳島庁舎
告示年月日	1961/08/26
告示番号	建告1887号
特記事項	





▼レイヤ透過率

40 %

▼情報表示

●選択情報一覧

種別	名称
急傾斜地崩壊危険区域	根井

●選択情報

項目	内容
指定種別	急傾斜地崩壊危険区域
区域名	根井
市町村名	小松島市
大字	中田町
小字	根井、東山
庁舎名	徳島庁舎
告示年月日	1983/03/25
告示番号	県告264号
特記事項	

縮尺 | およそ 1:15,000 | 印刷 | 地図画像保存 | URL

地形図地図 (標準) | 地形図地図 (淡色地図)



国土地理院



▼レイヤ透過率

40 %

▼情報表示

●選択情報一覧

種別	名称
地すべり防止区域	下嵯峨

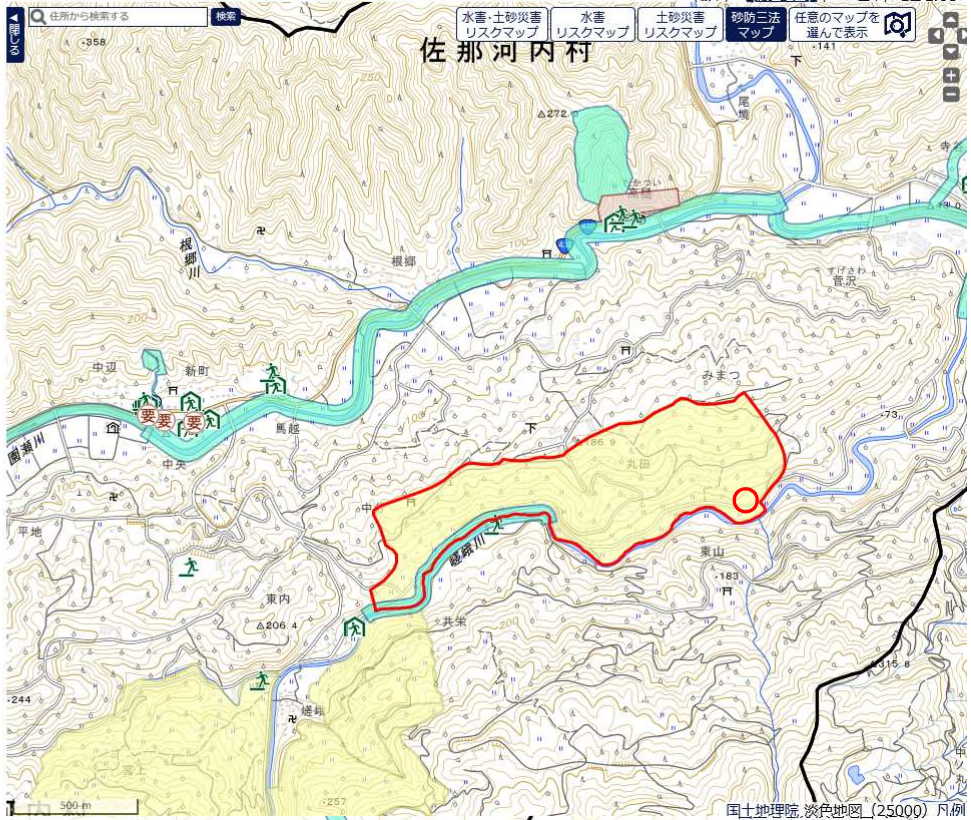
●選択情報

項目	内容
指定種別	地すべり防止区域
区域名	下嵯峨
市町村名	名東郡佐那河内村
大字	下嵯峨
小字	丸田山、平間、丸太、ウチワ、船戸
庁舎名	徳島庁舎
告示年月日	1961/08/26
告示番号	通告1887号
特記事項	

縮尺 およそ 1:15,000

印刷 地図画像保存 URL

地理院地図 (標準) 地理院地図 (淡色地図) 地理院地図 (ズーム/空中) もっと地図を見る



国土地理院, 淡色地図 (25000) 凡例



▼レイヤ透過率

40 %

▼情報表示

●選択情報一覧

種別	名称
砂防指定地	嵯峨谷及び寺谷

●選択情報

項目	内容
指定種別	砂防指定地
水溪名	吉野川
幹川名	園瀬川
溪流名	嵯峨谷及び寺谷
市町村名	名東郡佐那河内村
大字	
小字	寺谷、滝バタ、下田、仕出
庁舎名	徳島庁舎
告示年月日	1968/02/10
告示番号	建告155号
特記事項	

縮尺 | およそ 1:15,000

印刷 | 地図画像保存 | URL

地理院地図 (標準) | 地理院地図 (彩色地図) | 地理院地図 (3D/空中) | もっと地図を見る



▼レイヤ透過率

40 %

▼情報表示

●選択情報一覧

種別	名称
砂防指定地	嵯峨谷及び寺谷

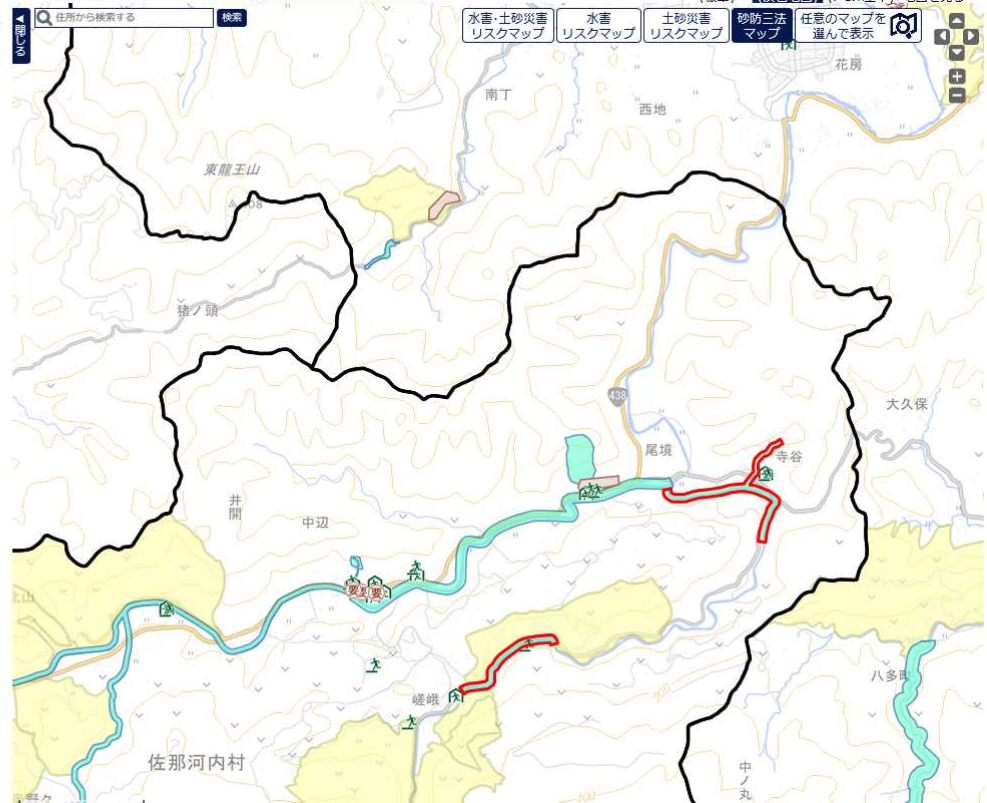
●選択情報

項目	内容
指定種別	砂防指定地
水溪名	吉野川
幹川名	園瀬川
溪流名	嵯峨谷及び寺谷
市町村名	名東郡佐那河内村
大字	
小字	寺谷、滝バタ、下田、仕出
庁舎名	徳島庁舎
告示年月日	1968/02/10
告示番号	建告155号
特記事項	

縮尺 | およそ 1:35,000

印刷 | 地図画像保存 | URL

地理院地図 (標準) | 地理院地図 (彩色地図) | 地理院地図 (3D/空中) | 地図を見る





▼レイヤ透過率



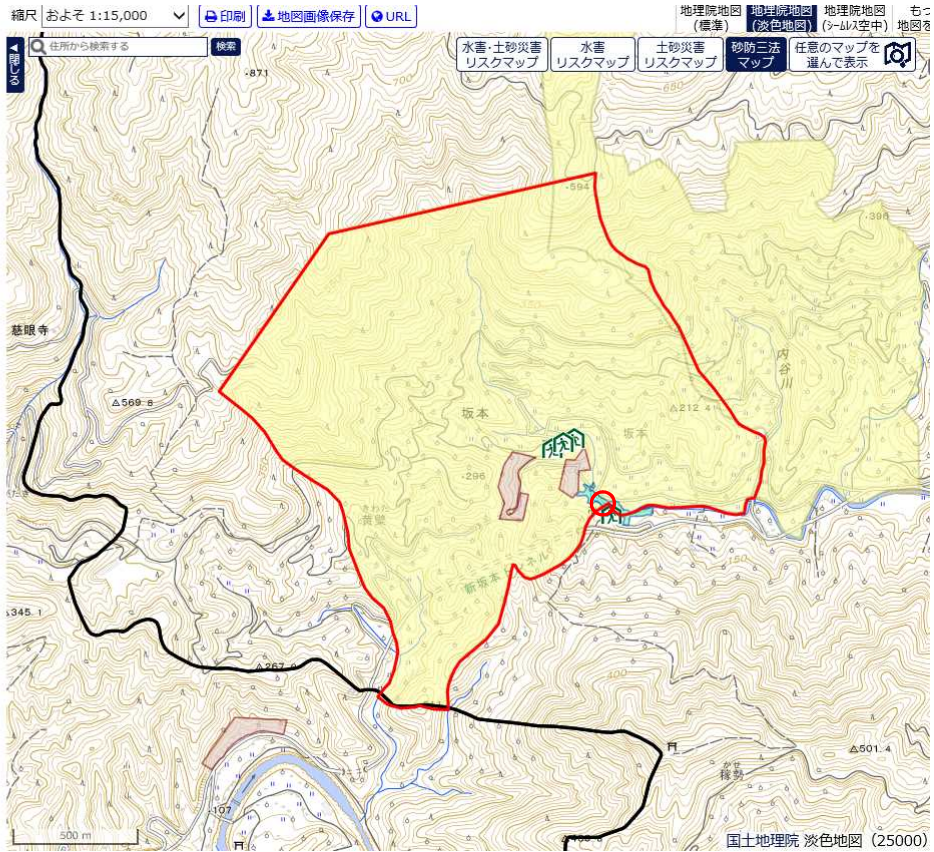
▼情報表示

●選択情報一覧

種別	名称
地すべり防止区域	坂本

●選択情報

項目	内容
指定種別	地すべり防止区域
区域名	坂本
市町村名	勝浦郡勝浦町
大字	坂本
小字	坂本、長内、稲原、栗佐古、尖岩、中谷
庁舎名	徳島庁舎
告示年月日	1992/03/12
告示番号	建告603号
特記事項	新規指定：1961/8/26 (建設省告示1887号)



▼レイヤ透過率



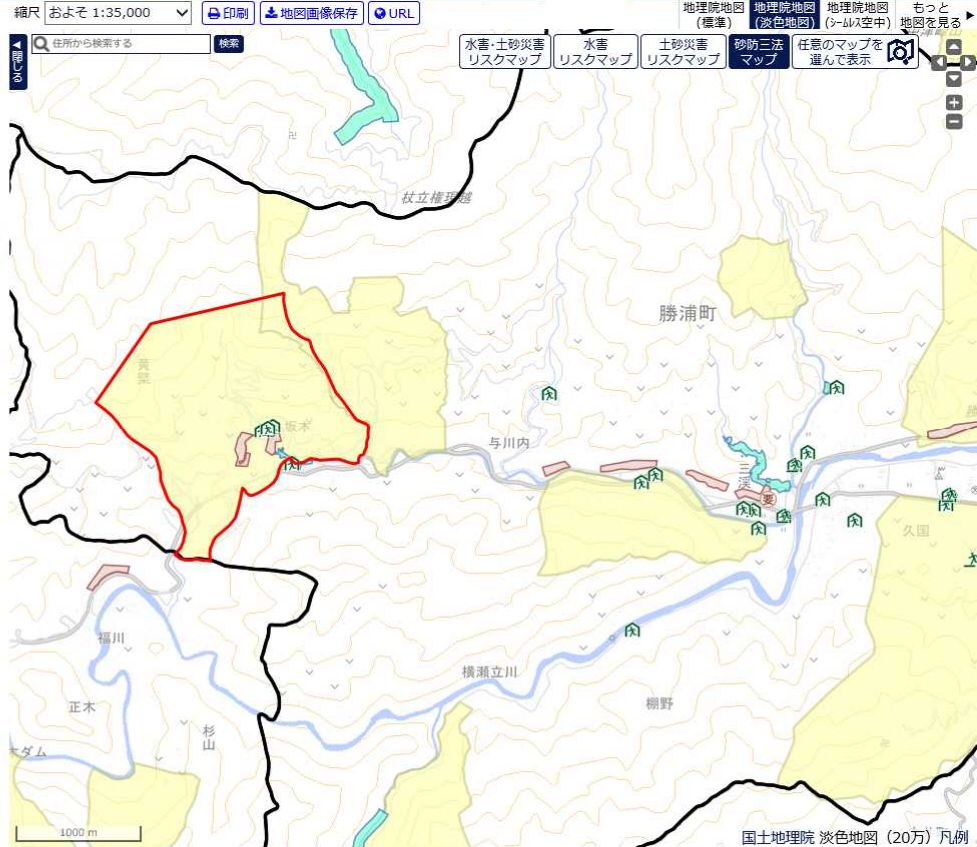
▼情報表示

●選択情報一覧

種別	名称
地すべり防止区域	坂本

●選択情報

項目	内容
指定種別	地すべり防止区域
区域名	坂本
市町村名	勝浦郡勝浦町
大字	坂本
小字	坂本、長内、稲原、栗佐古、尖岩、中谷
庁舎名	徳島庁舎
告示年月日	1992/03/12
告示番号	建告603号
特記事項	新規指定：1961/8/26 (建設省告示1887号)





▼レイヤ透過率



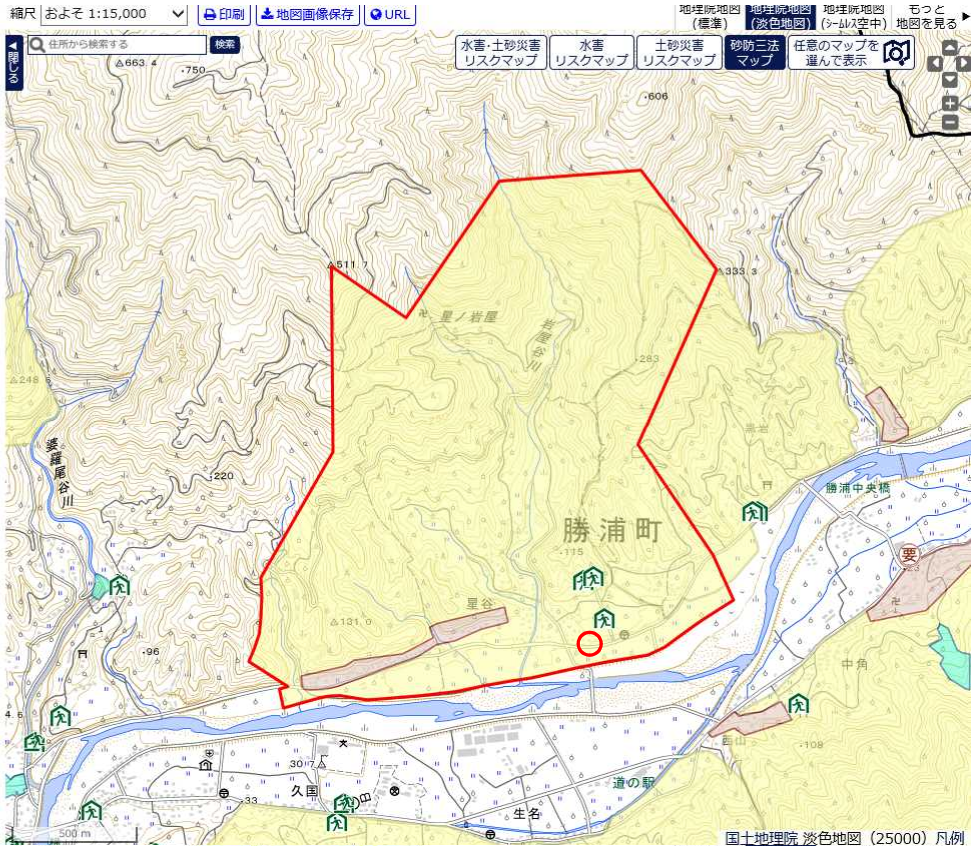
▼情報表示

●選択情報一覧

種別	名称
地すべり防止区域	星谷

●選択情報

項目	内容
指定種別	地すべり防止区域
区域名	星谷
市町村名	勝浦郡勝浦町
大字	星谷
小字	二ツ森谷、野田尾、中栗、灰焼谷、宮原、石田、谷守、窪、大明神、猪齋谷、山下、下流田、上流田、西流田、木尾谷
庁舎名	徳島庁舎
告示年月日	1963/02/26
告示番号	建造276号
特記事項	



▼レイヤ透過率



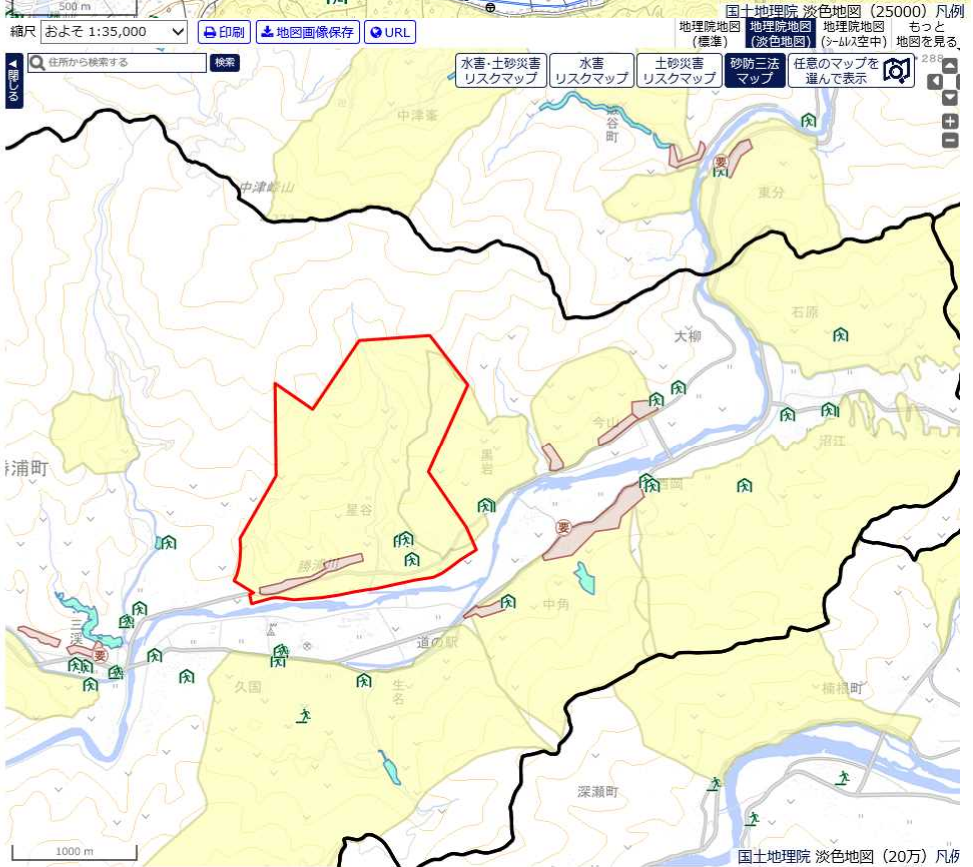
▼情報表示

●選択情報一覧

種別	名称
地すべり防止区域	星谷

●選択情報

項目	内容
指定種別	地すべり防止区域
区域名	星谷
市町村名	勝浦郡勝浦町
大字	星谷
小字	二ツ森谷、野田尾、中栗、灰焼谷、宮原、石田、谷守、窪、大明神、猪齋谷、山下、下流田、上流田、西流田、木尾谷
庁舎名	徳島庁舎
告示年月日	1963/02/26
告示番号	建造276号
特記事項	





▼レイヤ透過率

40 %

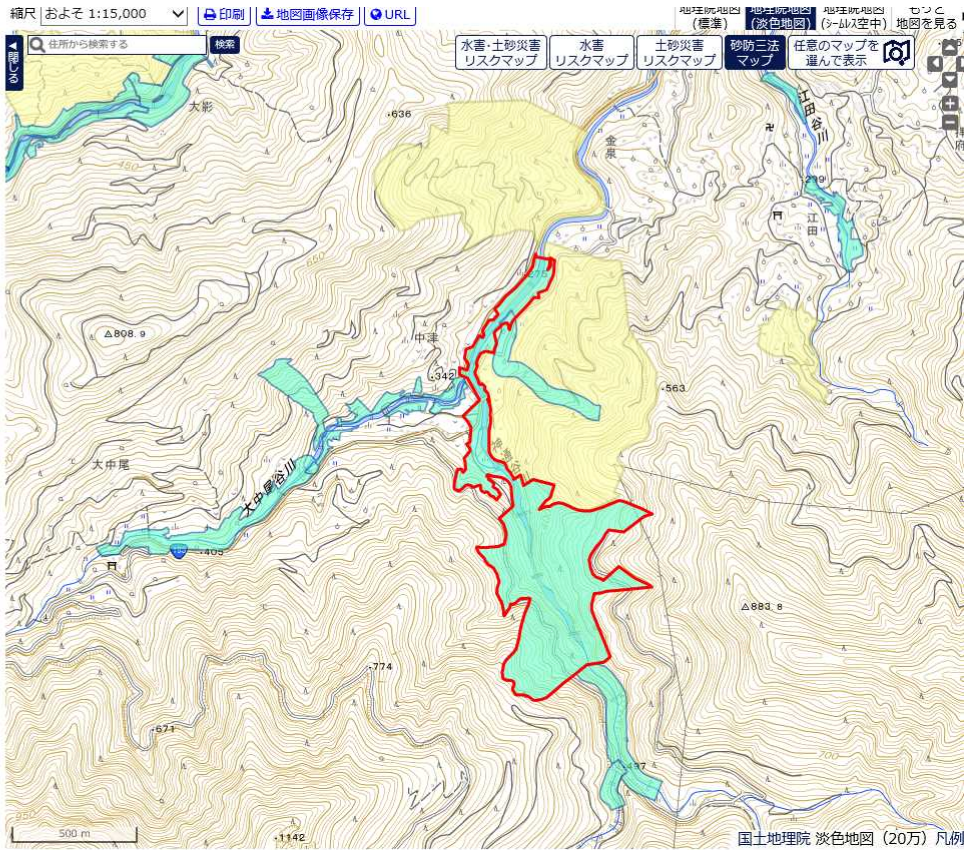
▼情報表示

●選択情報一覧

種別	名称
砂防指定地	神通谷川

●選択情報

項目	内容
指定種別	砂防指定地
水深名	吉野川
幹川名	鮎喰川
溪流名	神通谷川
市町村名	名西郡神山町
大字	上分
小字	中津、金泉
庁舎名	徳島庁舎
告示年月日	1941/12/16
告示番号	内告655号
特記事項	



▼レイヤ透過率

40 %

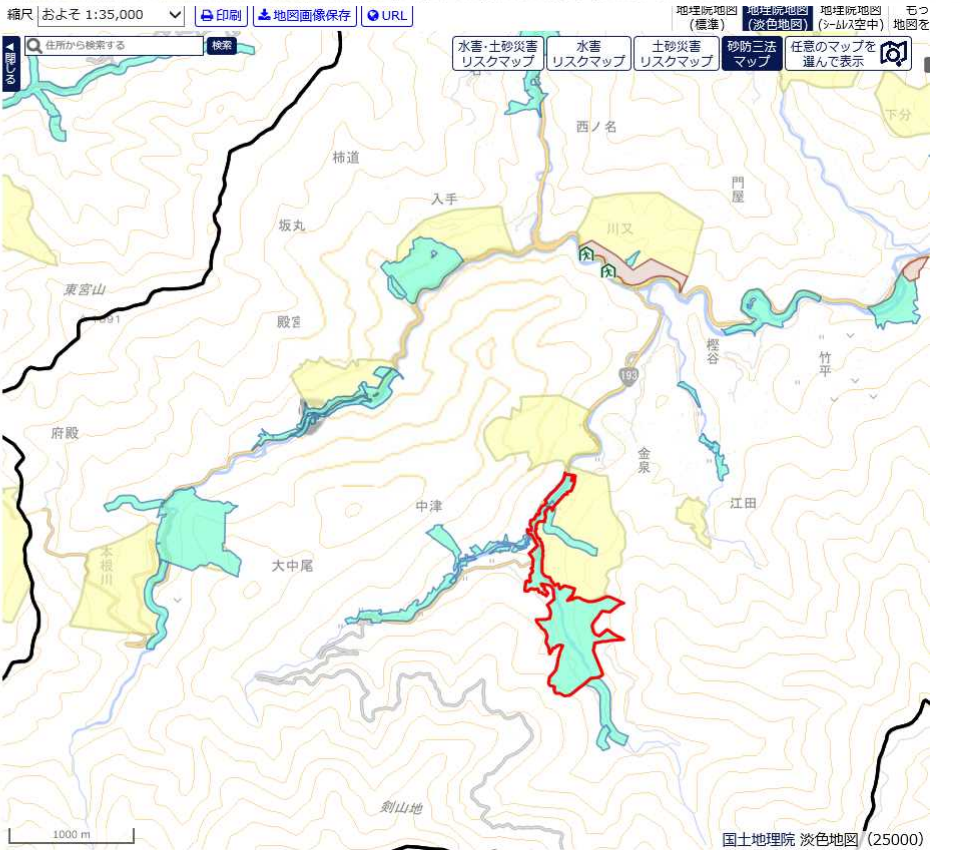
▼情報表示

●選択情報一覧

種別	名称
砂防指定地	神通谷川

●選択情報

項目	内容
指定種別	砂防指定地
水深名	吉野川
幹川名	鮎喰川
溪流名	神通谷川
市町村名	名西郡神山町
大字	上分
小字	中津、金泉
庁舎名	徳島庁舎
告示年月日	1941/12/16
告示番号	内告655号
特記事項	





▼レイヤ透過率

縮尺 およそ 1:8,000

印刷 地図画像保存 URL

地理院地図 (標準) 地理院地図 (淡色地図) 地理院地図 (衛星空中) せつと 地図を見る

40 %

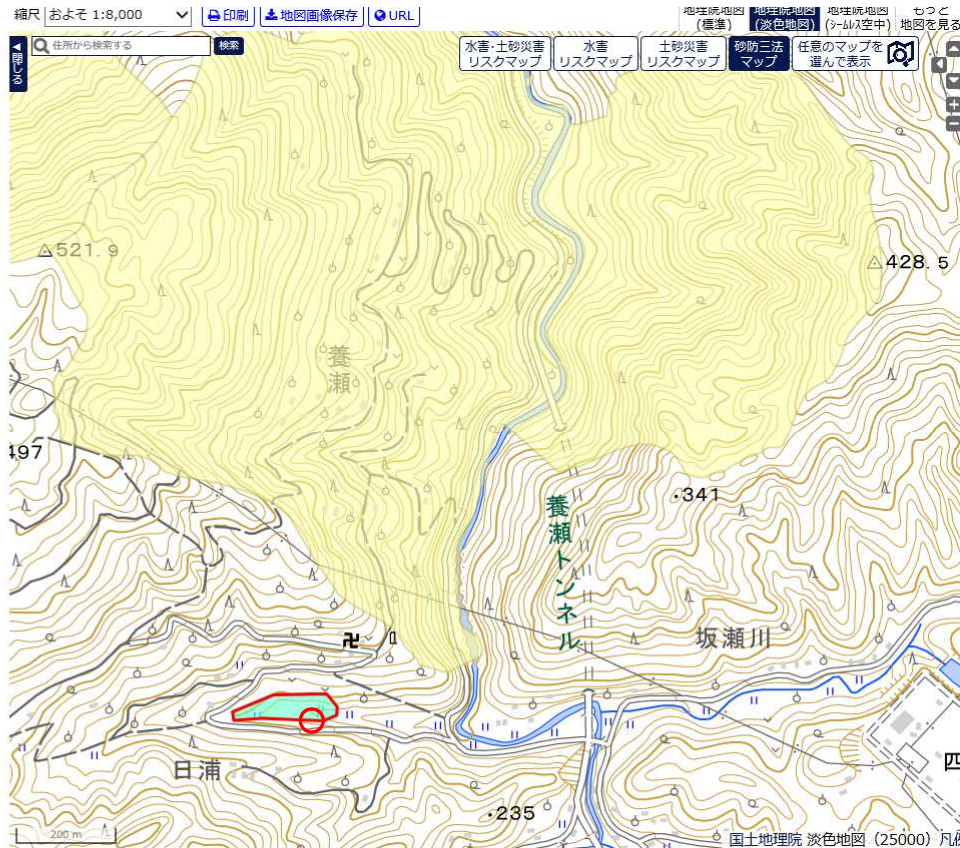
▼情報表示

●選択情報一覧

種別	名称
砂防指定地	日浦谷

●選択情報

項目	内容
指定種別	砂防指定地
水溪名	吉野川
幹川名	鮎喰川
溪流名	日浦谷
市町村名	名西郡神山町
大字	鬼籠野
小字	日浦
庁舎名	徳島庁舎
告示年月日	1994/11/28
告示番号	建設22G4号
特記事項	





▼レイヤ透過率

40 %

▼情報表示

●選択情報一覧

種別	名称
地すべり防止区域	陸行

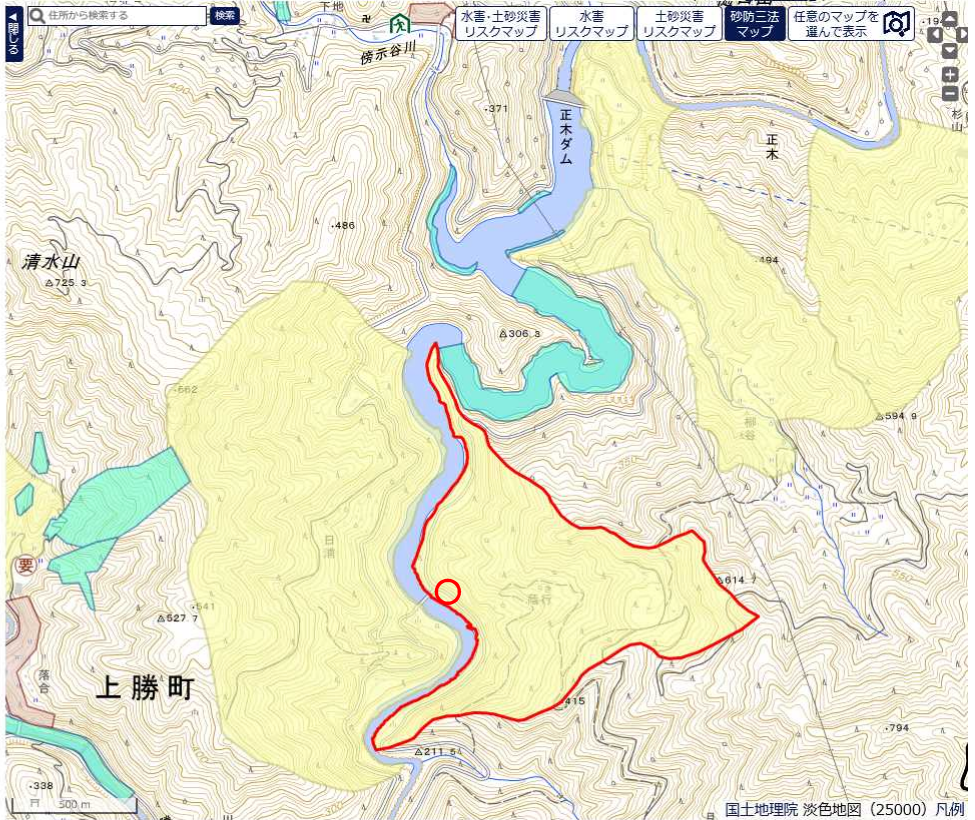
●選択情報

項目	内容
指定種別	地すべり防止区域
区域名	陸行
市町村名	勝浦郡上勝町
大字	福原
小字	陸行
庁舎名	徳島庁舎
告示年月日	1961/08/26
告示番号	建告1888号
特記事項	

縮尺 およそ 1:15,000



地理院地図 (標準) 地理院地図 (淡色地図) 地理院地図 (ズーム空中) もっと地図を見る





▼レイヤ透過率

40 %

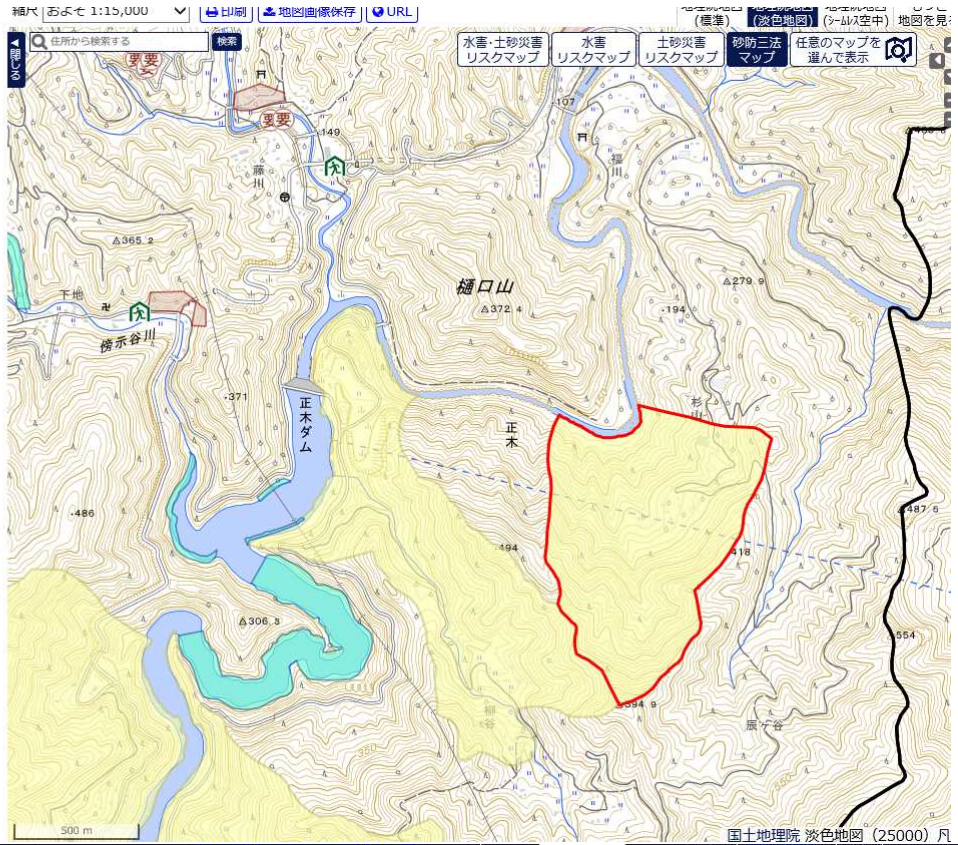
▼情報表示

●選択情報一覧

種別	名称
地すべり防止区域	杉山

●選択情報

項目	内容
指定種別	地すべり防止区域
区域名	杉山
市町村名	勝浦郡上勝町
大字	正木
小字	杉山、南山
庁舎名	徳島庁舎
告示年月日	1961/08/26
告示番号	建告1888号
特記事項	



▼レイヤ透過率

40 %

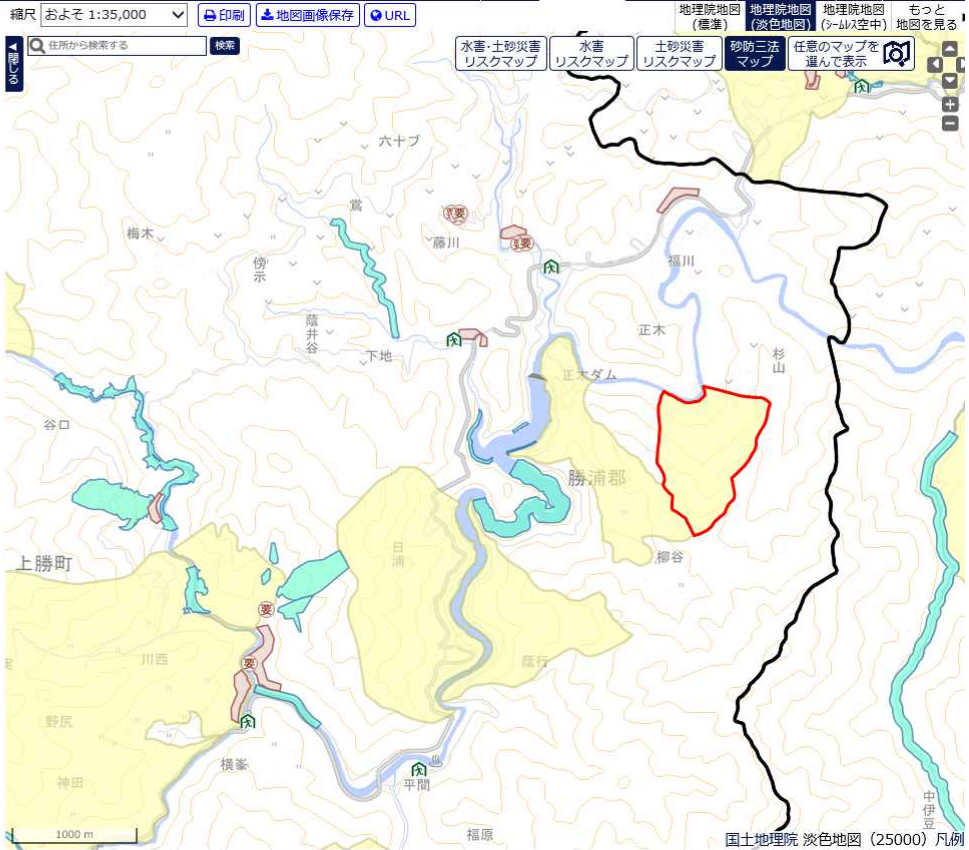
▼情報表示

●選択情報一覧

種別	名称
地すべり防止区域	杉山

●選択情報

項目	内容
指定種別	地すべり防止区域
区域名	杉山
市町村名	勝浦郡上勝町
大字	正木
小字	杉山、南山
庁舎名	徳島庁舎
告示年月日	1961/08/26
告示番号	建告1888号
特記事項	





▼レイヤ透過率



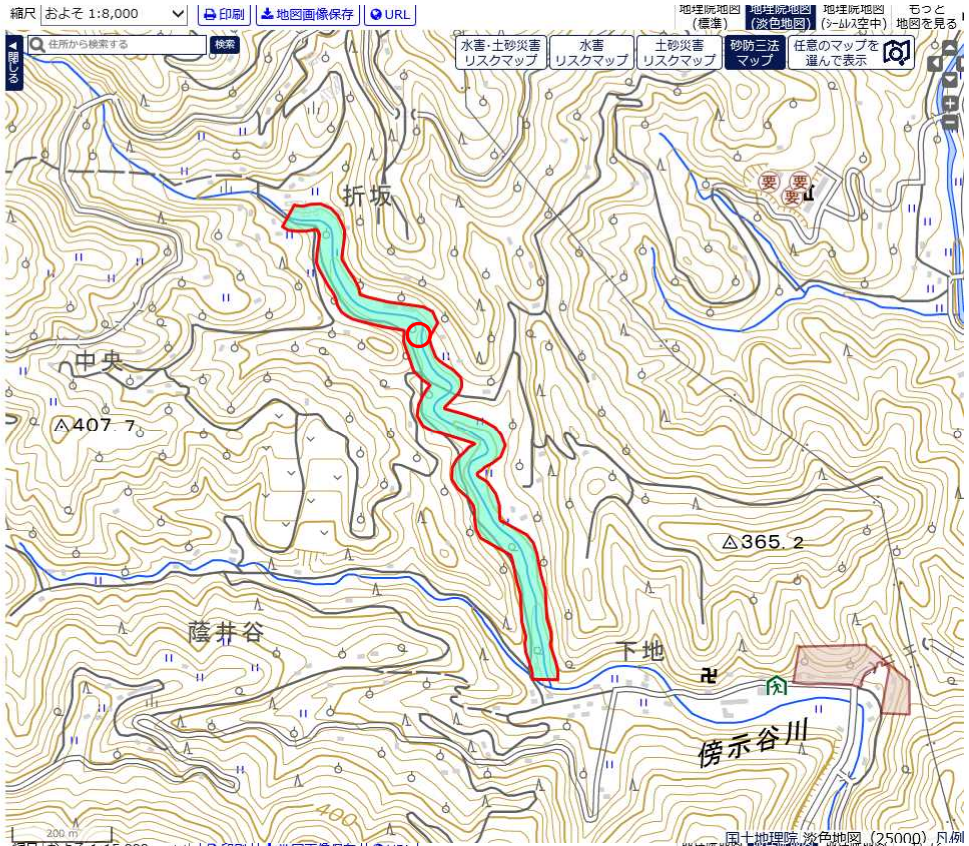
▼情報表示

●選択情報一覧

種別	名称
砂防指定地	本谷川

●選択情報

項目	内容
指定種別	砂防指定地
水溪名	勝浦川
幹川名	勝浦川
溪流名	本谷川
市町村名	勝浦郡上勝町
大字	傍示
小字	堂床、小松、下地、仁義、鷺
庁舎名	徳島庁舎
告示年月日	1952/08/08
告示番号	通告1112号
特記事項	



▼レイヤ透過率



▼情報表示

●選択情報一覧

種別	名称
砂防指定地	本谷川

●選択情報

項目	内容
指定種別	砂防指定地
水溪名	勝浦川
幹川名	勝浦川
溪流名	本谷川
市町村名	勝浦郡上勝町
大字	傍示
小字	堂床、小松、下地、仁義、鷺
庁舎名	徳島庁舎
告示年月日	1952/08/08
告示番号	通告1112号
特記事項	

